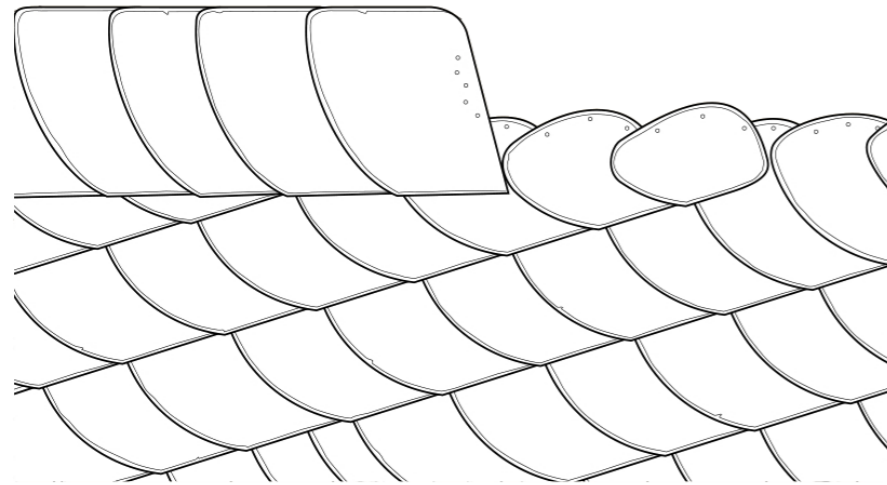
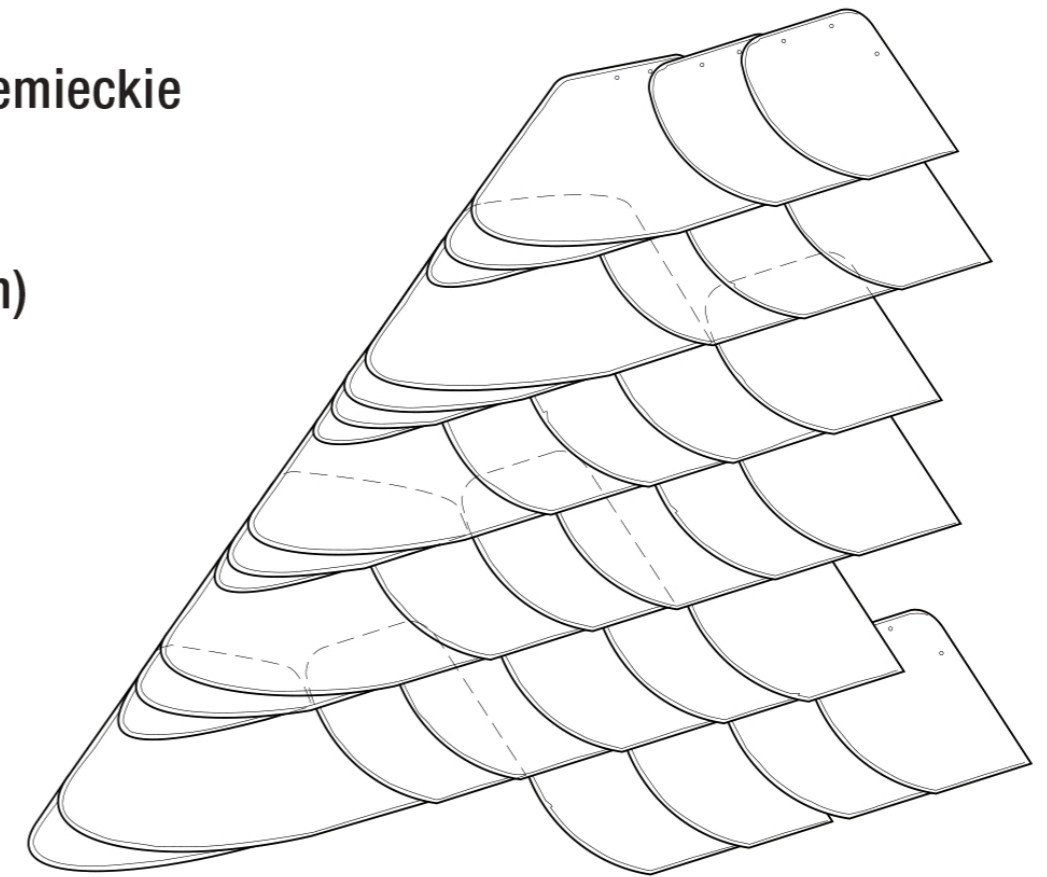


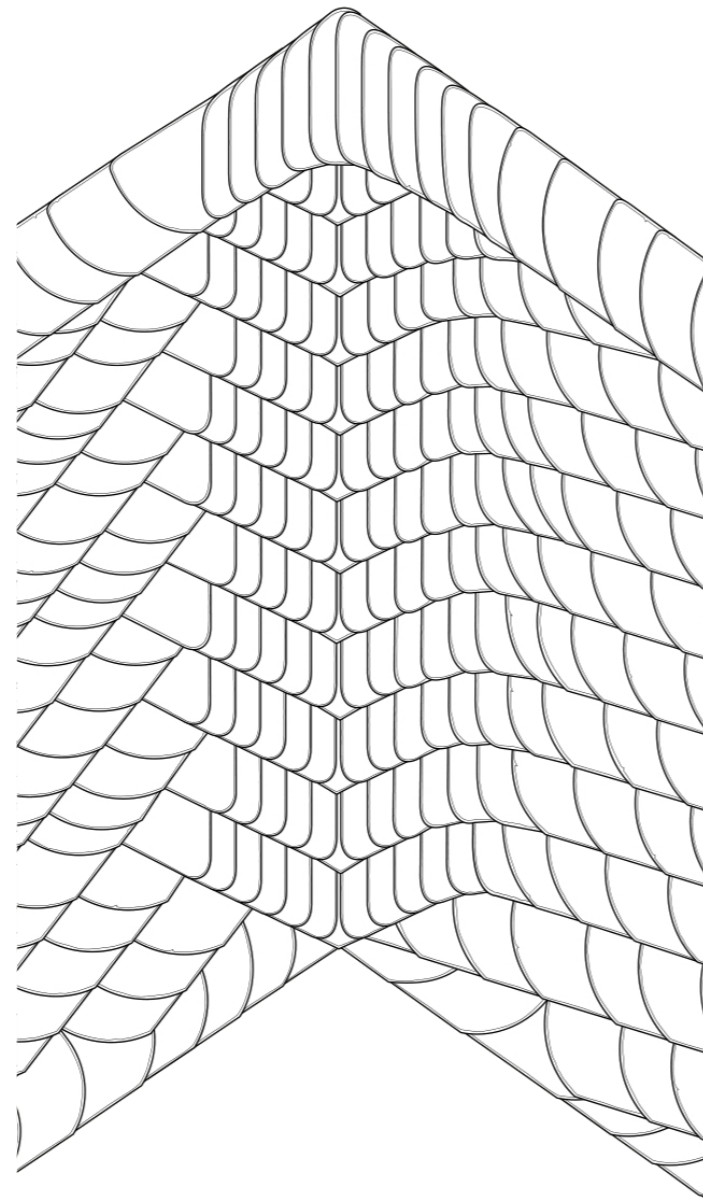
**Kalenica:
Krycie staroniemieckie**



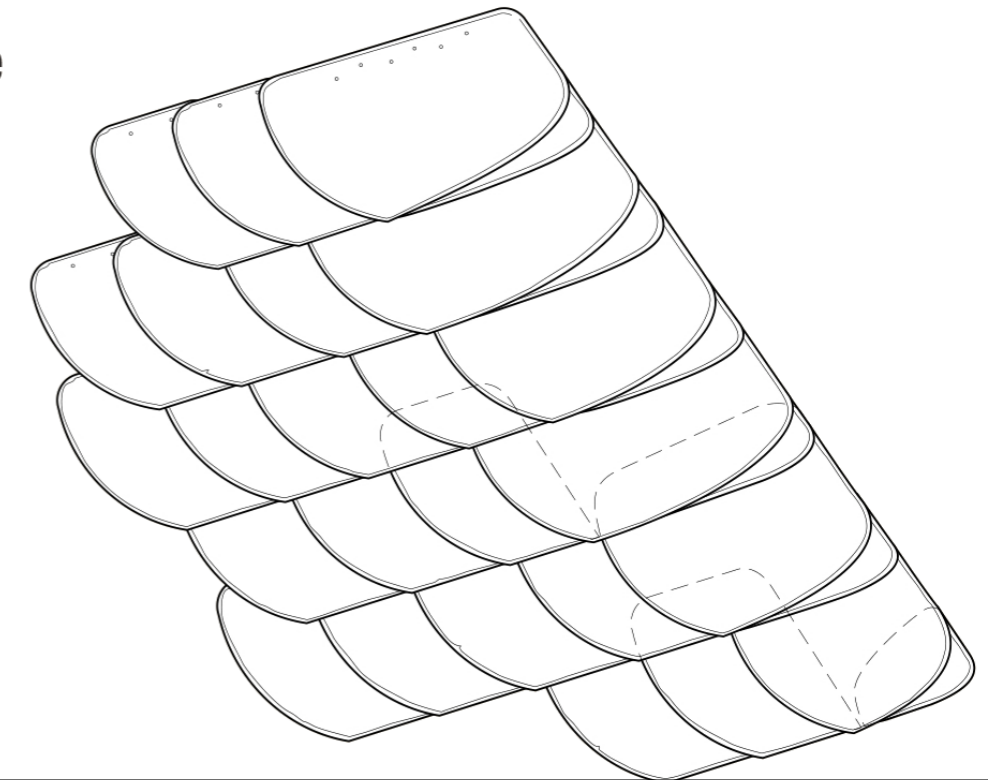
**Naroże:
Krycie staroniemieckie
z brzegiem
początkowym
(stopniowanym)**



**Kosz główny:
Krycie staroniemieckie
z koszem sercowym,
wiązanym**



**Naroże:
Krycie staroniemieckie
z brzegiem skrajnym
końcowym,
stopniowanym**



autorska pracownia architektury
STUBIOB

Zastrzega się wszelkie prawa wynikające z Ustawy o prawie autorskim. Kopiowanie oraz przekazywanie całości lub fragmentów bez pisemnej zgody autora zabronione. Zastrzega się również edycję dokumentacji bez zgody autora.

ArchiCAD sn: 10-6047272

INWESTOR:		Muzeum Zamkowe w Pszczynie ul. Brama Wybrańców 1 43-200 Pszczyna			SKALA RYSUNKU:
TYTUŁ OPRACOWANIA:		Projekt budowlany remontu pokrycia dachu budynku pałacyku Mysliwskiego w Promnicach działka nr 425/2 obręb Kobiór			
TYTUŁ RYSUNKU:		DETAL05_KRYCIE DACHU			NR RYSUNKU: 12.
	DATA:	IMIE I NAZWISKO:	PODPIS:	SPECJ. I NR UPRAWNIENI:	
WYKONAŁ:	'2019	mgr inż.arch.Bogusław HORAK		proj. specj. arch. b/o nr 552/01	
WYKONAŁ:	"	mgr inż.arch. Piotr Klimczak			
WYKONAŁ:	"	mgr inż. arch. Alicja HORAK		proj. specj. arch. b/o nr 668/01	