

Szczegół 3

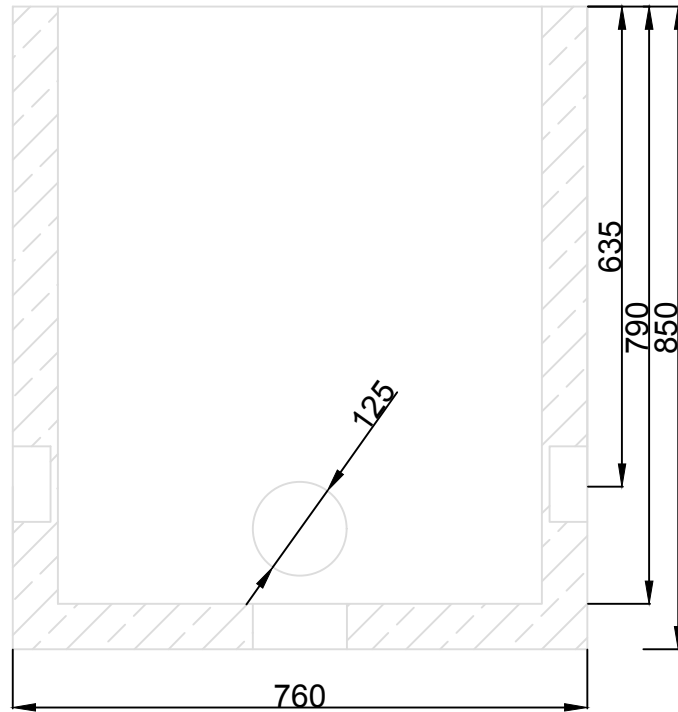
Przekrój oraz rzut studni kablowej SKO-1

Ciężar korpusu ok 500kg

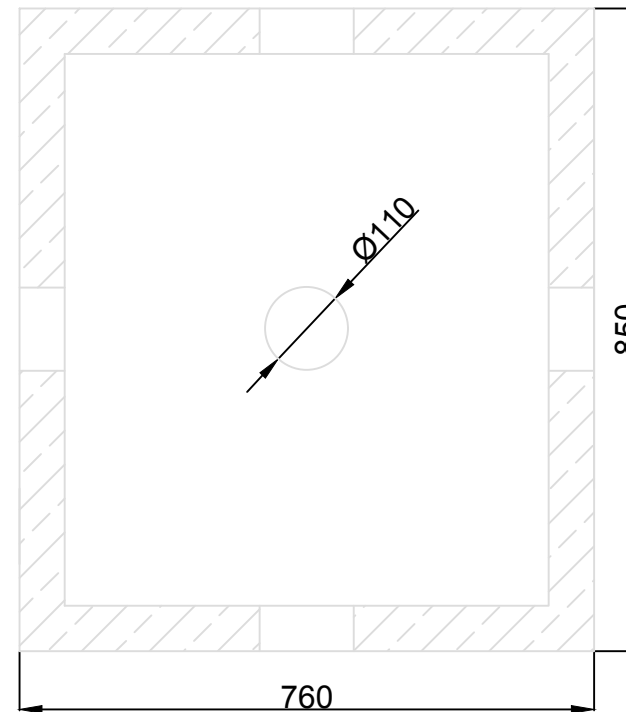
Wymiary zewnętrzne:

długość: 76cm; szerokość: 76cm; głębokość: 85cm

Przekrój



Rzut



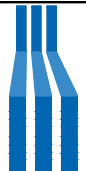
PROJEKT BUDOWLANY

WYKONAWCA:



IMEKA - Spółka z ograniczoną odpowiedzialnością Sp. K.

ul. Chopina 98 tel. +48 32 615 03
43-600 Jaworzno e-mail: biuro@imeka.pl
www.imeka.pl



INWESTOR:

Muzeum Zamkowe w Pszczynie
ul. Brama Wybrańców 1
43-200 Pszczyna

ADRES INWESTYCJI:

Pałac Myśliwski w Promnicach
Aleja Książęca, 43-210 Kobiór
dz. nr 46/11, 47/11, 425/2

PROJEKTANT:

ngr inż. Krzysztof Raźniewski
Nr upr: SLK/4700/PWDE/13

RYSUNEK NR:

IE702

SPECJALNOŚĆ:

INSTALACJE ELEKTRYCZNE

SKALA:

1:10

DATA:

2019-07

ZAWARTOŚĆ:

INSTALACJE ELEKTRYCZNE - SSP, WYMIARY TELETECHNICZNEJ STUDNI KABLOWEJ

BRANŻA:

INST. ELEKTRYCZNE